

INSTRUKCJA MONTAŻU PANELI

*/ASSEMBLY INSTRUCTIONS
FOR WALL PANELS*



PERLA BOTTEGA

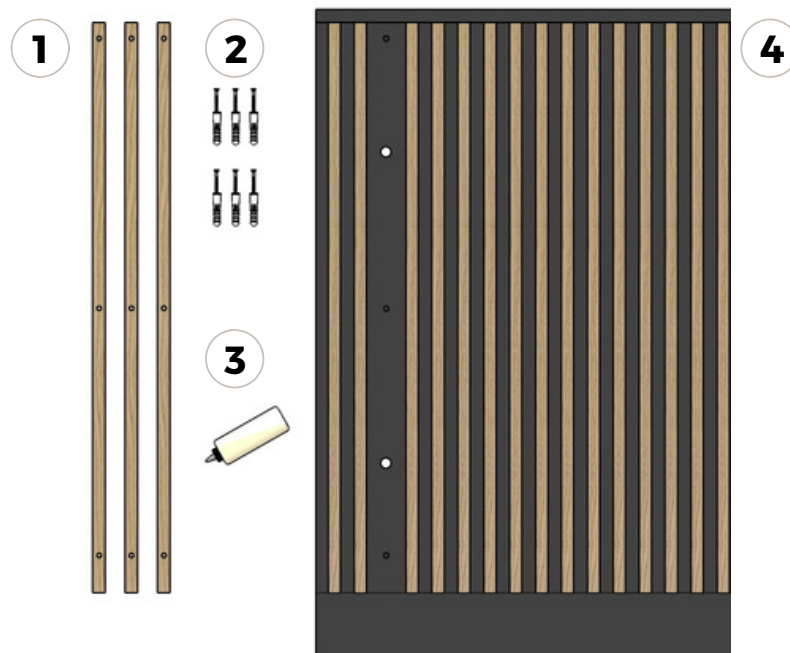
PRZYGOTOWANIE 1

Sprawdź czy posiadasz wszystkie potrzebne elementy

/PREPARATION 1

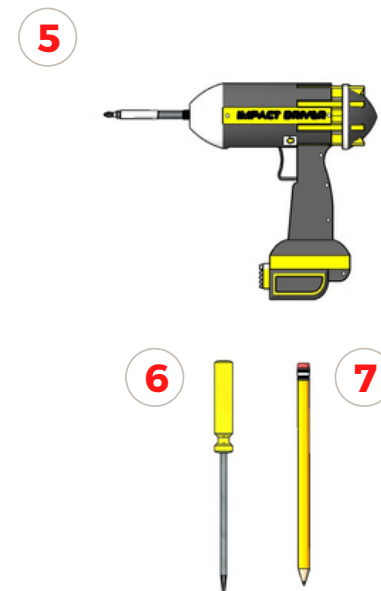
Check if you have all the necessary elements

w zestawie /in the kit



- 1 Lamelle do montażu /lamellas for assembly
- 2 Kołki rozporowe + wkręty /wall plugs + screws
- 3 Klej /glue
- 4 Panel /panel

brak w zestawie /not in the kit



- 5 Wiertarka /driller
- 6 Śrubokręt /screwdriver
- 7 Ołówek /pencil

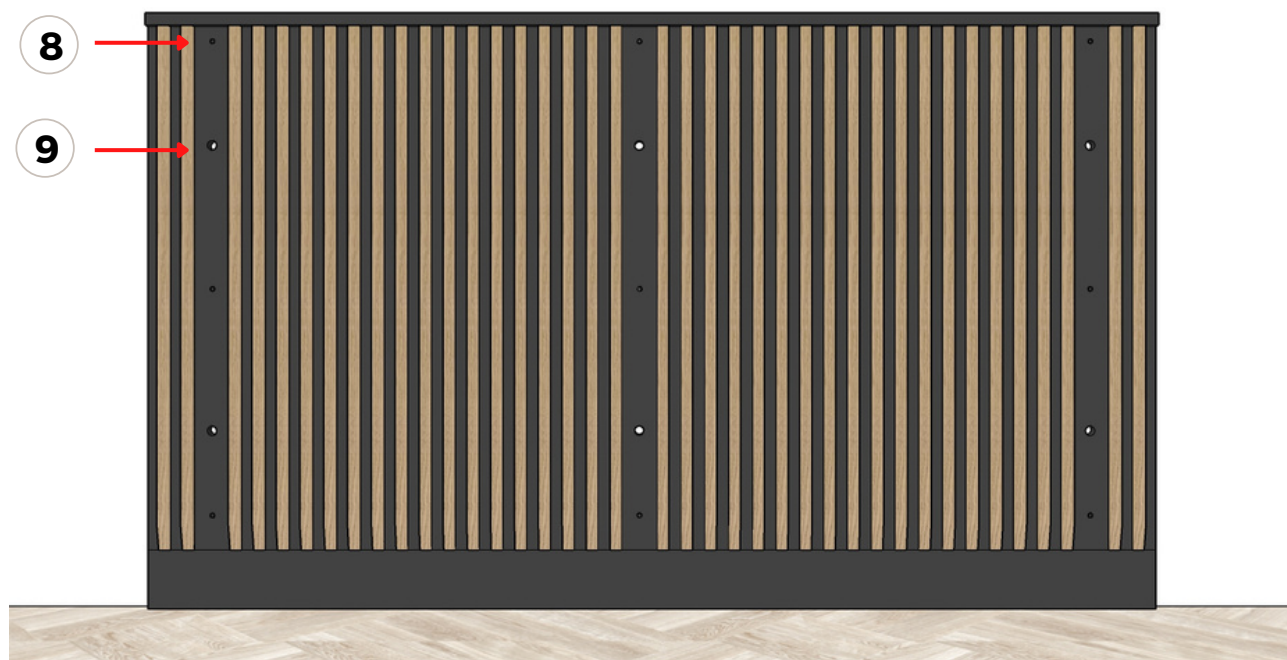
PERLA BOTTEGA

PRZYGOTOWANIE 2

Przyjrzyj się uważnie panelowi

/PREPARATION 2

Look carefully at the panel



- ⑧ Otwory montażowe na kołki drewniane, **do montażu lameli**
/mounting holes for wooden dowels, for mounting lamellas
- ⑨ Otwory montażowe na kołki rozporowe, **do montażu panela do ściany**
/mounting holes for wall plugs, for mounting the panel to the wall

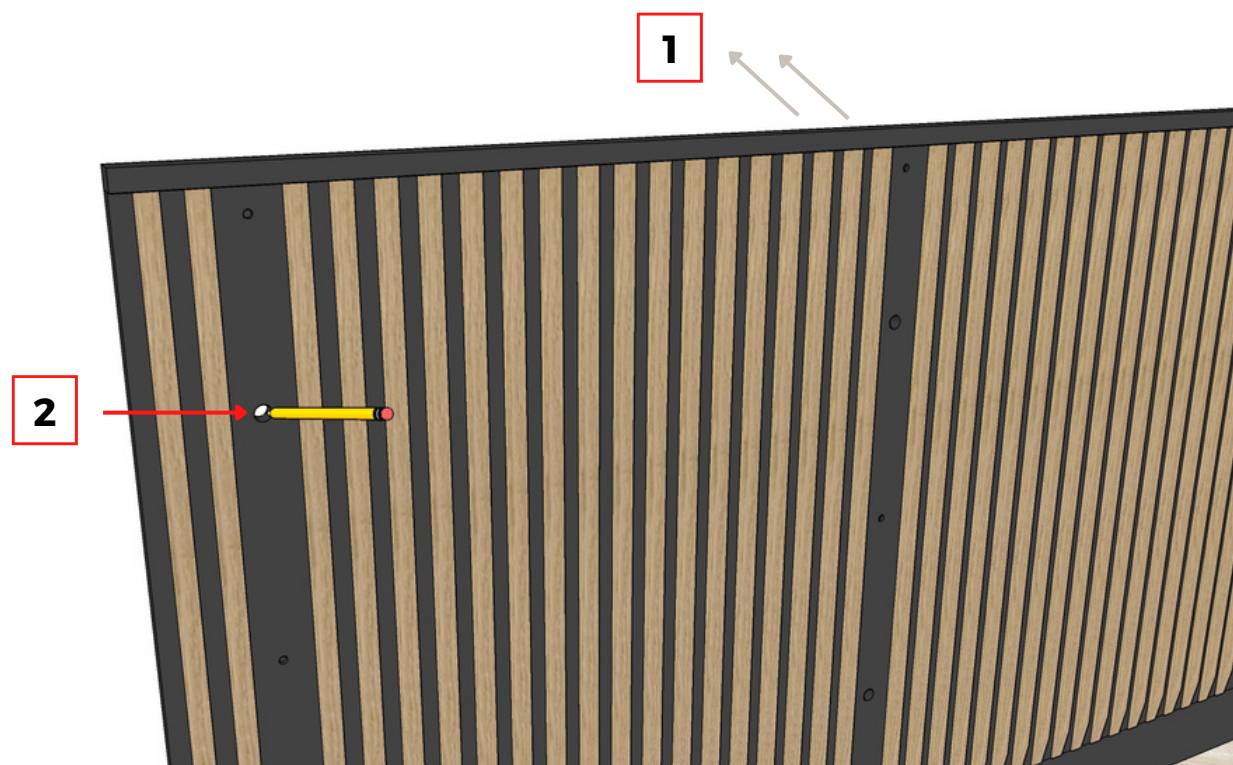
PERLA BOTTEGA

KROK 1

Określenie i zaznaczenie miejsca do montażu panelu

/STEP 1

Determining and marking the place for mounting the panel



- 1** Przyłóż panel do miejsca, w którym chcesz go zamontować
/place the panel on the place where you want to mount it
- 2** Zaznacz ołówkiem na ścianie miejsca otworów montażowych
/mark the places of the mounting holes on the wall with a pencil

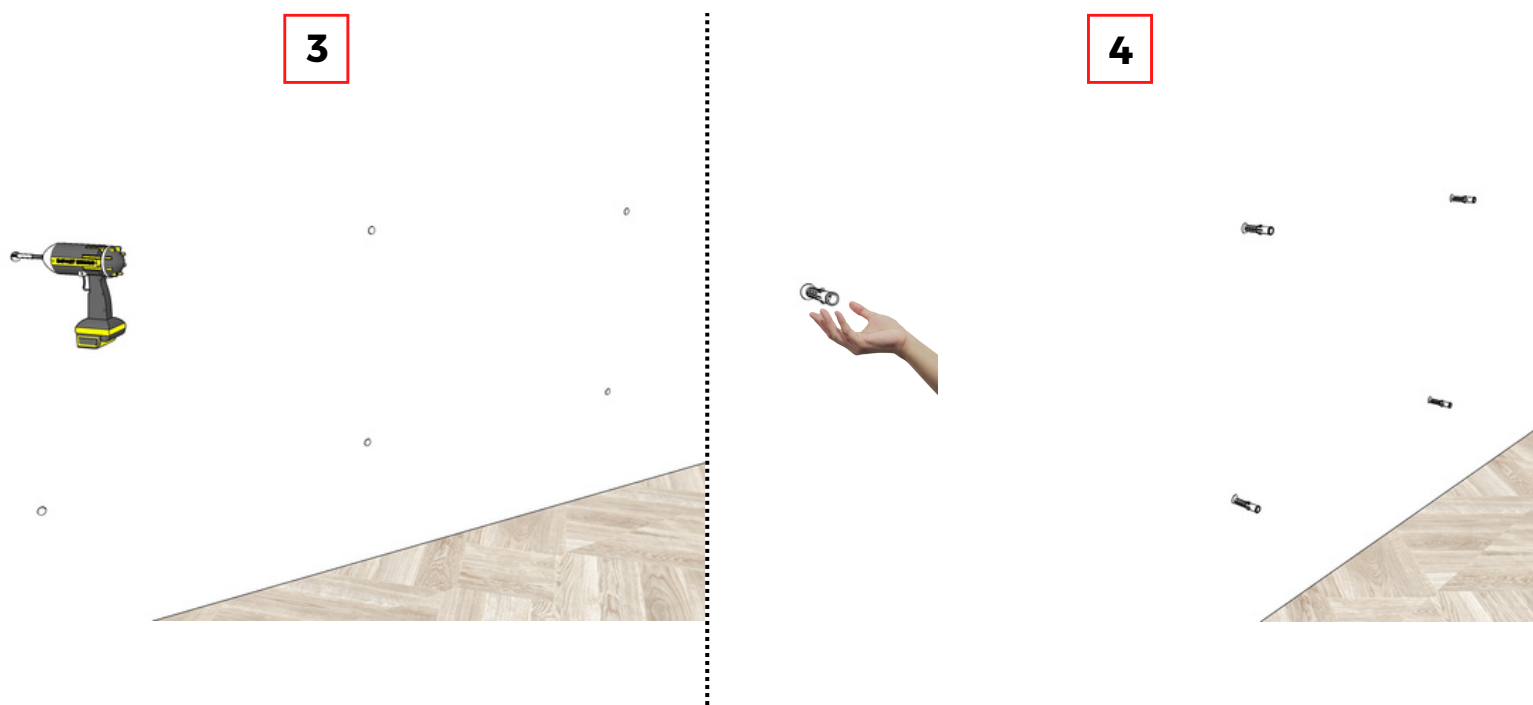
PERLA BOTTEGA

KROK 2

Montaż kołków rozporowych do ściany

/STEP 2

Mounting wall plugs to the wall



- 3** Za pomocą wiertarki wykonaj otwory w zaznaczonych wcześniej miejscach
/use a driller to make holes in the previously marked places on the wall
- 4** W zrobione otwory włóż kołki rozporowe (bez wkrętów)
/put the wall plugs in the holes (without screws)

PERLA BOTTEGA

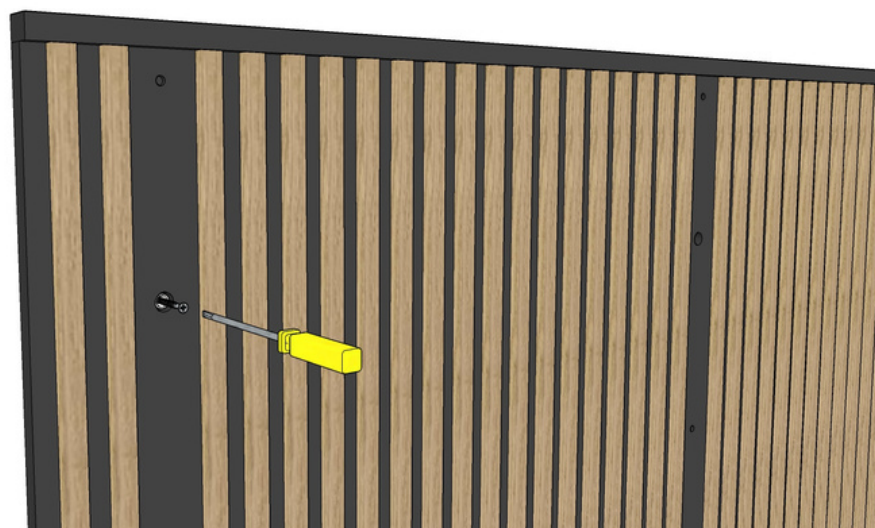
KROK 3

Montaż panelu do ściany

/STEP 3

Mounting the panel to the wall

5



5

Umieść panel w odpowiednim miejscu i wkręć wkręty w kołki rozporowe w ścianie

/place the panel in the right place and screw the screws into the wall plug

PERLA BOTTEGA

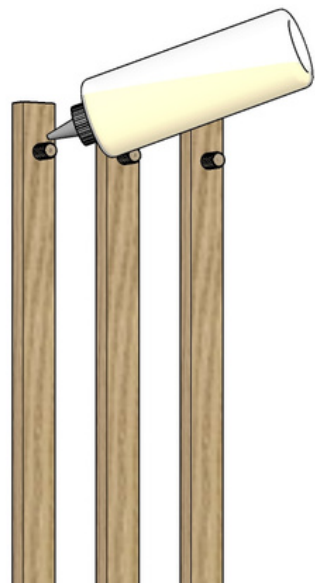
KROK 4

Montaż lameli do panelu

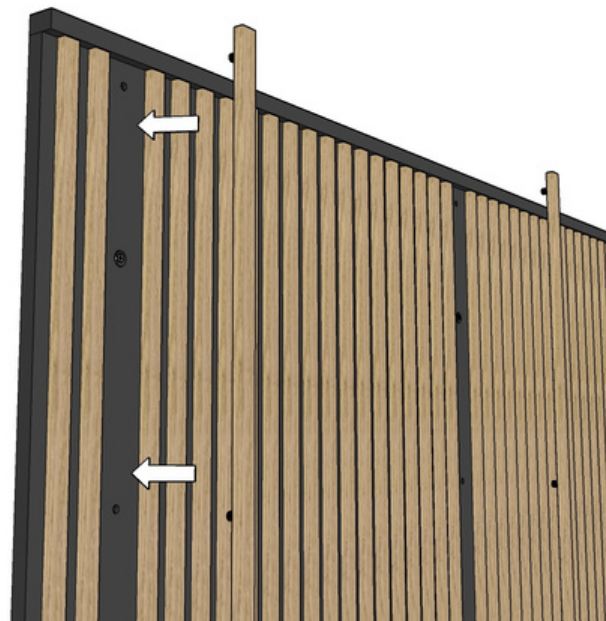
/STEP 4

Mounting lamellas to the panel

6



7



- 6** Umieść klej na kołkach i ewentualnie małą ilość punktowo na lameli
/put glue on the dowels and, if needed, a small amount on the points of the lamella
- 7** Przyklej lamele, celując kołkami drewnianymi w otwory montażowe
/glue the lamellas by aiming wooden dowels at the mounting holes

PERLA BOTTEGA

I GOTOWE!

/FINISHED!

Jeśli masz problem z montażem napisz na: info@perlabottega.com

/if you have a problem with assembly, write to: info@perlabottega.com



PERLA BOTTEGA